

# Wir sind für dich da

## Fragen zur Anmeldung und zum Projekt scout(me)

Für Fragen zum Projekt oder zur Anmeldung stehen wir dir oder deinen Eltern gerne zur Verfügung. Oder du schickst uns gleich die von deinen Eltern unterschriebene Anmeldung – entweder per Post an eine der nachstehenden Adressen oder eingescannt per E-Mail an [info.scoutme@bfz.de](mailto:info.scoutme@bfz.de).

**Augsburg**  
Desirée Fritzingler  
bfz gGmbH  
Ulmer Straße 160  
86156 Augsburg  
T 0821 40802-261  
[desiree.fritzingler@bfz.de](mailto:desiree.fritzingler@bfz.de)

**Bamberg**  
Veronika Hüttner  
bfz Zentrale – Büro Bamberg  
Lichtenhaidestraße 15  
96052 Bamberg  
T 0951 968259-20  
[veronika.huettner@bfz.de](mailto:veronika.huettner@bfz.de)

# Über das Projekt

## Starke Partner für die Nachwuchsförderung

Das Projekt wird gefördert und finanziert von den bayerischen Metall- und Elektro-Arbeitgeberverbänden bayme vbm sowie von der Regionaldirektion Bayern der Bundesagentur für Arbeit.

Die bayerischen M+E Arbeitgeber bayme vbm unterstützen mehr als 3.300 Betriebe der bayerischen Metall- und Elektro-industrie mit derzeit über 780.000 Beschäftigten, ihre Wettbewerbsfähigkeit zu erhalten und auszubauen. Ein wesentlicher Bestandteil dabei ist die Nachwuchsförderung, in der sich die Verbände seit vielen Jahren intensiv engagieren.

Durchgeführt wird das Projekt von der bfz gGmbH, einem Unternehmen der bbw-Gruppe. Die bbw-Gruppe ist mit 8.500 Mitarbeiter\*innen eine der führenden Einrichtungen für die berufliche Aus- und Weiterbildung. Seit mehr als 40 Jahren begleitet sie Arbeitnehmer\*innen bei Qualifikation, Arbeitsplatzsuche und -sicherung.

Das Projekt scout(me) wird gefördert und finanziert von



Bayerische  
M+E Arbeitgeber

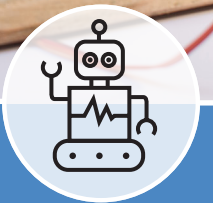


Bundesagentur für Arbeit  
Regionaldirektion Bayern

Das Projekt scout(me) wird durchgeführt von



scout me



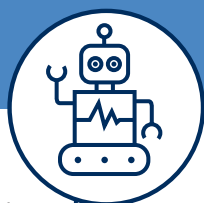
## Mach mit bei der me.Bot-Challenge

- ✓ Baue deinen eigenen Mini-Roboter
- ✓ Probiere aus, welche Talente in dir stecken
- ✓ Finde deinen Traumberuf
- Jetzt bis 23.04.2021 anmelden

04.2021

# Baue deinen eigenen Mini-Roboter und finde deinen Traumberuf

Du bist Schüler\*in der 7. Klasse an einer bayerischen Mittelschule? Dann mach mit und baue deinen eigenen kleinen Mini-Roboter. Probiere aus, welche Talente in dir stecken und finde deinen Traumberuf. Wir helfen dir dabei.



1 Du lernst digitale Tools kennen und erfährst alles über das Projekt.

2 Du lernst deine Talente kennen und entdeckst neue Fähigkeiten.

3 Du erhältst spannende Einblicke in verschiedene Berufsfelder.

4 Du siehst, welche Berufe zu dir passen.

5 Du probierst dich in der Praxis aus und schaut hinter die Kulissen.

6 Du machst dich fit für deinen Traumberuf mit weiteren Kompetenzen

7 Du bekommst Unterstützung bei allen Fragen rund um Bewerbung und Ausbildung.

me.Bot

+ App

8

Parallel zu den Modulen 1 bis 7 baust Du mit uns Deinen eigenen steuer- und programmierbaren me.Bot

## Berufsorientierung, die Spaß macht

Mit scout(me) hast du die Chance, dich selbst auszuprobieren und viel über dich selbst und deine Fähigkeiten zu lernen. Mit unserer Hilfe kannst neue Seiten an dir entdecken und findest heraus, welcher Beruf dir Spaß macht und wirklich zu dir passt:

- Du bekommst Einblick in Berufe und Arbeitsabläufe
- Du erwirbst fachliche Kompetenzen und Grundlagen in verschiedenen Berufsfeldern
- Du entwickelst Softskills sowie fachübergreifende Kompetenzen und baust diese weitere aus
- Du lernst, wie du deinen Ausbildungsberuf findest

Weitere Infos gibt's im Flyer für Lehrer und Eltern.

## So kannst Du teilnehmen

1. Deine Eltern sind einverstanden, dass du an scout(me) teilnimmst und unterschreiben deine Anmeldung, die du hier rechts findest.
2. Du schickst uns deine Anmeldung bis spätestens zum 23. April 2021. Wegen der Osterferien gilt eine verlängerte Anmeldefrist

## Das solltest du noch wissen

Projektstart 12. April 2021 (2. Halbjahr der 7. Klasse)

Projektende 31. Juli 2022 (Ende der 8. Klasse)

Gesamtdauer Rund 15 Monate

Umfang 114 Unterrichtseinheiten (Schulstunden) in deiner Schule vor Ort (Präsenz) + 81 Unterrichtseinheiten online

Voraussetzung Du bist Schüler\*in der 7. Jahrgangsstufe an einer bayerischen Mittelschule

## Jetzt anmelden und Platz sichern!

Bitte fülle diese Anmeldung aus und lasse sie von deinen Eltern unterschreiben. Du kannst sie uns per Post senden (die Anschrift findest du auf der Rückseite) oder du scannst diese Seite ein und schickst sie uns per E-Mail an [info.scoutme@bfz.de](mailto:info.scoutme@bfz.de). Wir nehmen anschließend Kontakt mit dir auf und laden dich rechtzeitig zum ersten Treffen ein.

Die folgenden Felder bitte in Druckbuchstaben ausfüllen

|                       |        |
|-----------------------|--------|
| Name, Vorname         |        |
| Schule                | Klasse |
| Telefonnummer / Handy |        |
| E-Mail                |        |

### Einwilligung

Ich willige freiwillig darin ein, dass das Bildungswerk der Bayerischen Wirtschaft (bbw) gGmbH bzw. die Fortbildungszentren der Bayerischen Wirtschaft (bfz) gGmbH meine oben genannten personenbezogenen Daten erheben und nutzen, um mit mir Kontakt aufzunehmen und mich über das Projekt „scout(me)“ zu informieren. Ohne Einwilligung ist eine Kontaktaufnahme und damit eine Teilnahme an scout(me) nicht möglich. Darüber hinaus entstehen bei Nichtabgabe oder Widerruf keine Nachteile. Diese Einwilligung kann ich ohne Angaben von Gründen jederzeit mit Wirkung für die Zukunft widerrufen.

Ort / Datum / Unterschrift Schüler\*in

Ort / Datum / Unterschrift des / der Erziehungsberechtigten

Alle Maßnahmen des Projektes finden nach Absprache mit Deiner Schule während der Schulzeit oder in der schulfreien Zeit statt.